



UNA HOTELS CUSANI MILANO

Milano

Italia

TESTATO PER TE DA



(Verifica nel rispetto dei requisiti certificazione ISO 9001 di qualità)

Ultimo aggiornamento scheda **2025**



Questa scheda è stata redatta con l'obiettivo di mettere a tua disposizione tutte le informazioni utili per una scelta consapevole. I dati che seguono si riferiscono alla data di verifica riportata in calce ad ogni scheda.

Per quanto riguarda i servizi e le attrezzature presenti nella struttura alberghiera si dovrà sempre fare riferimento a quanto riportato sul catalogo o sulla scheda dell'hotel presente sul sito e a quanto comunicato dall'agenzia in fase di prenotazione.

I trasferimenti e le escursioni effettuate con mezzi privati/adattati ed eventuali servizi particolari sono soggetti al pagamento di un supplemento.

Tutti i testi, le informazioni e le immagini fotografiche contenute in questo documento sono di proprietà di Handy Superabile e ne è pertanto vietato l'uso e la riproduzione anche parziale senza l'esplicito consenso dell'autore stesso.

Se fosse trascorso un certo lasso di tempo dall'ultima ispezione, alcuni servizi potrebbero essere cambiati e qualcuno di questi potrebbe non essere più presente.

Associazione di promozione speciale 'Handy Superabile'

Sede legale: Via Isola dello Sparviero n. 2 – Follonica (Grosseto) Tel 050820197 – cell. 349
8505727

Web site: www.handysuperabile.org – E-mail: info@handysuperabile.org

SCHEDA STRUTTURA RICETTIVA

INFORMAZIONI GENERALI

Nome struttura ricettiva

UNA HOTELS Cusani Milano

Tipologia

Hotel

Indirizzo

Via Cusani 13

Città/località

Milano

Regione

Lombardia

Stato

Italia

Contatti (telefono e email)

Telefono 0039 02 85601 Email Hotel.Cusani@unahotels.it

Sito web

<https://www.unaitalianhospitality.com/it/soggiorni/una-hotels-cusani-milano>

Sito web accessibile conforme alle WCAG 2.1

NO

Descrizione

Situato nel cuore pulsante di Milano, l'UNA HOTELS Cusani Milano è a meno di un chilometro dai simboli più iconici della città, come il Duomo, la Galleria Vittorio Emanuele II, il Teatro alla Scala e il maestoso Castello Sforzesco.

Con un'eleganza sobria e un'accoglienza che riflette l'eccellenza di UNA Italian Hospitality, l'hotel 4 stelle, nel centro di Milano, offre ambienti pensati nei minimi dettagli per rendere ogni soggiorno un'esperienza unica.

L'hotel dispone di 92 camere di cui 6 camere adattate per gli ospiti con mobilità ridotta.

Le Camere e suite hanno arredi funzionali e moderni e ad arricchire l'offerta dell'hotel sono presenti una sala fitness a disposizione degli ospiti e il Cairoli Bar & Restaurant, con una splendida vista sul Castello Sforzesco.

Rinascente Shopping Experience

Presso la reception dell'hotel è possibile prenotare una delle esclusive esperienze previste dal servizio: Sedute di make up personalizzate, consulenze mirate di personal shopper e degustazioni di vini permetteranno di rendere il soggiorno ancora più speciale.

TESTATO DA: [Associazione di Promozione sociale Handy Superabile](http://www.handysuperabile.org) nel 2025

Contents

INFORMAZIONI GENERALI	3
ARRIVO ALLA STRUTTURA	8
COME RAGGIUNGERE LA STRUTTURA	8
IN AUTO	8
IN AEREO	8
IN TRENO	8
TRASFERIMENTI	8
PERCORSO DAL PARCHEGGIO PRIVATO/PUBBLICO ALL'INGRESSO	9
INGRESSO STRUTTURA	11
HALL - RECEPTION	11
CAMERE.....	13
Camere adattate per gli ospiti con mobilità ridotta	13
Servizi igienici nella camera degli ospiti con mobilità ridotta	14
BAR	16
RISTORANTE	17
PERCORSI INTERNI E SERVIZI COMUNI	20
Percorsi interni	20

Servizi igienici comuni nei pressi del ristorante, piano terra.....	22
Servizi igienici comuni nei pressi delle sale meeting, piano - 1	23
ATTIVITÀ SPORTIVE/RICREATIVE	26
Attività sportive	26
Palestra/Fitness piano - 1	26
Sale meeting	26
STUDI MEDICI/STRUTTURE SANITARIE	30
Ospedali nei pressi della struttura.....	30
Eventuali strutture per la dialisi	30

Nota Bene Le informazioni che seguono si riferiscono alla data di verifica riportata in calce ad ogni scheda. **L’Associazione** non è responsabile di eventuali modifiche significative apportate dalla struttura dopo la visita.

Copyright – Diritto d'autore e proprietà intellettuale

Tutto ciò che è riportato in questa scheda e nel sito web di Handy Superabile, **documentazione, contenuti, testi, il logo, il lavoro artistico sono di proprietà di Handy Superabile** e sono protetti dal diritto d'autore nonché dal diritto **di proprietà** intellettuale

BREVE DESCRIZIONE DELLE FACILITAZIONI PER TIPOLOGIA DI BISOGNI SPECIALI

	<p>DISABILI MOTORI</p> <p>Milano&Partners è l'agenzia ufficiale di Milano creata dal Comune di Milano e dalla Camera di Commercio di Milano, Monza Brianza, Lodi, per liberare le potenzialità della città e accrescerne la rilevanza internazionale. La città di Milano Utilizza il brand YesMilano per promuovere la mobilità inclusiva e sostenibile, capace di accogliere e supportare ogni tipologia di esigenza speciale.</p> <p>https://www.yesmilano.it/mobilita-accessibile</p> <p>INGRESSO: raggiungibile attraverso rampa metallica all'esterno con lunghezza di 33 cm e pendenza del 18%.</p> <p>AREE COMUNI l'hotel si presenta fruibile nelle aree comuni principali attraverso percorsi pavimentati e scorrevoli.</p> <p>CAMERE Le porte d'ingresso della Camera hanno una larghezza utile di 77 cm. Le porte del bagno presentano una larghezza utile di 76 cm e i sanitari (wc) hanno un maniglione ad un lato della parete. Non vi sono docce a filo pavimento ma vasche</p> <p>Servizi igienici comuni accessibili presso il ristorante al piano terra e un servizio igienico al piano – 1, nei pressi delle sale meeting</p>
	<p>NON VEDENTI & IPOVEDENTI</p> <p>CANE GUIDA: inoltrare la richiesta in fase di prenotazione</p> <p>SEGNALI TATTILI sistema loges/vettore, e diversi colori in prossimità di cambio direzione e scalini o rampe non presenti</p> <p>PANNELLI/MAPPE TATTILI: non presenti</p> <p>TASTIERA ASCENSORI: in braille</p> <p>RISTORANTI: carta menù in braille e/o caratteri large print non presente e personale disponibile a servire al tavolo le pietanze.</p>
	<p>SORDI & IPOACUSICI</p> <p>BROCHURE/PANNELLI INFORMATIVI: presenti in reception</p> <p>PANNELLI INFO/CARTELLI DIREZIONALI: presenti nei percorsi interni</p> <p>TELEFONO DTS (tastiera e display): non presente in camera</p>

	<p>PERSONE DIALIZZATE</p> <p>Presenti numerosi ospedali che offrono servizi di dialisi. Tra questi, si segnalano l'Ospedale San Carlo (7.2 km), il Policlinico di Milano (3.5 km), l'Ospedale Sacco (ASST Fatebenefratelli Sacco) (12 km), l'Ospedale San Raffaele (10.7 km) e Niguarda (6 km)</p>
	<p>PERSONE CON INTOLLERANZE & ALLERGIE ALIMENTARI</p> <p>Si consiglia di comunicare tempestivamente alla direzione della struttura le proprie problematiche (in quanto, potrebbe risultare difficile la pronta reperibilità di certi alimenti specifici (Handy Superabile non può tuttavia garantire la non contaminazione).</p>
	<p>FAMIGLIE CON BAMBINI</p> <p>Miniclub, o aree giochi e locali attrezzati non presenti.</p>

ARRIVO ALLA STRUTTURA

COME RAGGIUNGERE LA STRUTTURA

IN AUTO

da nord: L'autostrada A4 collega Milano con il nord-est (Venezia, Verona, ecc.), mentre l'A8 e l'A9 la collegano con il nord-ovest (Torino, Como, ecc.)

da sud: Le autostrade A1 (Milano-Roma) e A14 (Milano-Bologna) collegano Milano con il centro e il sud Italia

IN AEREO

Servizio di assistenza per persone con disabilità

SI

Imbarco/sbarco del passeggero con mobilità ridotta

Con sedia di cortesia e ambulift/finger (corridoio mobile che collega il gate con l'aereo)

Percorsi tattili per ciechi e ipovedenti

SI

Presente un locale wc accessibile con maniglie di sostegno

SI

IN TRENO

Stazione più vicina e distanza

Milano Cadorna a 700 m (Linea suburbana e urbana)

Milano Centrale a 3 km (Linea Fs)

Servizio di assistenza per persone con disabilità

Prevista assistenza Trenord relativa agli spostamenti sul treno o negli ambienti di stazione.

Link informazioni dedicate: <https://www.trenord.it/assistenza/supporto/assistenza-viaggiatori-con-disabilita/>

Presente assistenza nella stazione Milano Centrale a 3 km

TRASFERIMENTI

Durata del trasferimento, in auto/bus dall'aeroporto

Circa 25 minuti da Linate - 8 km

Circa 40 minuti da Malpensa o da Bergamo Orio al Serio circa 40 km

Per il trasferimento è disponibile

bus adattato per il trasporto dei clienti in carrozzina

E' possibile richiedere o noleggiare all'atto della prenotazione, un trasferimento privato (possibile un supplemento) con

Taxi/mezzi attrezzati per il trasporto dei clienti in carrozzina tramite rampa o pedane

Note eventuali

Milano è servita da tre aeroporti: **Linate, Malpensa (VA) e Orio al Serio (BG).**


Sono accessibili alle persone con disabilità e a mobilità ridotta e forniscono servizi di assistenza per il loro imbarco e sbarco.

Per i trasferimenti da aeroporto alla struttura con mezzi pubblici si consiglia di visionare il sito istituzionale <https://www.yesmilano.it/mobilita-accessibile>

Metropolitana vicina: Metropolitana vicino: Linea rossa → Cairoli, Linea verde → Cadorna, Lanza

Stazione treni regionali TRENORD vicina: Milano Cadorna

Punti di accesso

 Metro M1 Cairoli: 10m

 Fermata per Malpensa Express: 400 m

 Galleria Vittorio Emanuele: 700 m

 Duomo: 900 m

 MiCo/Fiera MilanoCity: 2 km

 Stazione ferroviaria Milano Centrale: 3 km

 Aeroporto di Milano Linate (LIN): 8,5 km

PERCORSO DAL PARCHEGGIO PRIVATO/PUBBLICO ALL'INGRESSO

Parcheggio privato

SI, un garage privato al piano -1 e -2, collegato alla struttura con ascensori

Posto auto riservato a persone con disabilità nel parcheggio privato

SI

Tipologia di pavimentazione del parcheggio privato

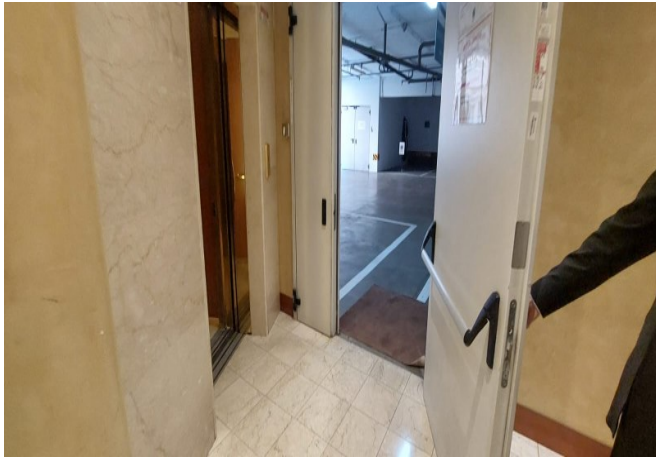
asfalto

Percorso dal parcheggio all'ingresso

In piano fino all'Ascensore. L'ascensore collega il garage fino alla Reception.

Larghezza porta 90 cm, profondità 150 cm, larghezza 135 cm

H tasto chiamata 120 cm, H tasto più alto tastiera interna 121/139 cm, in braille



Parcheggio pubblico nelle vicinanze

SI

Tipologia di pavimentazione del parcheggio pubblico

asfalto

Presenza di posto auto riservato a persone con disabilità nel parcheggio pubblico

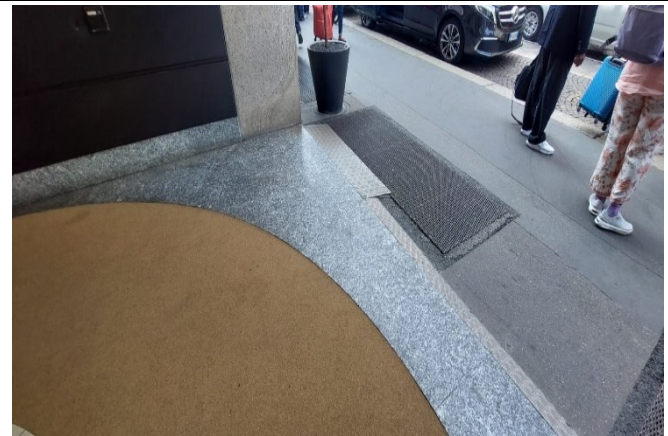
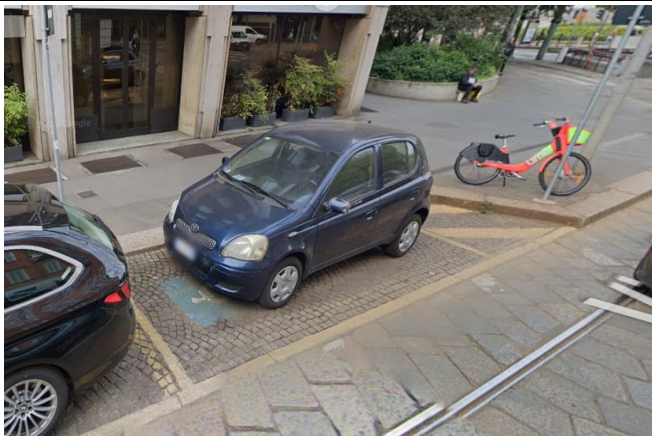
SI, 1 stallo.

Percorso dal parcheggio all'ingresso

in piano fino all'ingresso. Di fronte alla porta di ingresso presenza di piccola rampa metallica. Lunghezza 33 cm, pendenza 18%

Distanza dal parcheggio all'ingresso

Metri 15



INGRESSO STRUTTURA

Ingresso accessibile

principale

Modalità di accesso alla struttura

con **unica rampa** lunghezza cm 33, larghezza cm 110, pendenza 18%, no corrimano.

Tipologia della porta di ingresso

Girevole. La porta presenta 2 porte laterali antipanico con larghezza utile di 117 cm

Larghezza utile porta/varco d'ingresso girevole

95 cm

Indicatori e mappe tattili

SI



HALL - RECEPTION

Hall raggiungibile

In piano

Altezza banco di ricevimento

125 cm

Personale multilingue

SI

Tipologia di materiale informativo

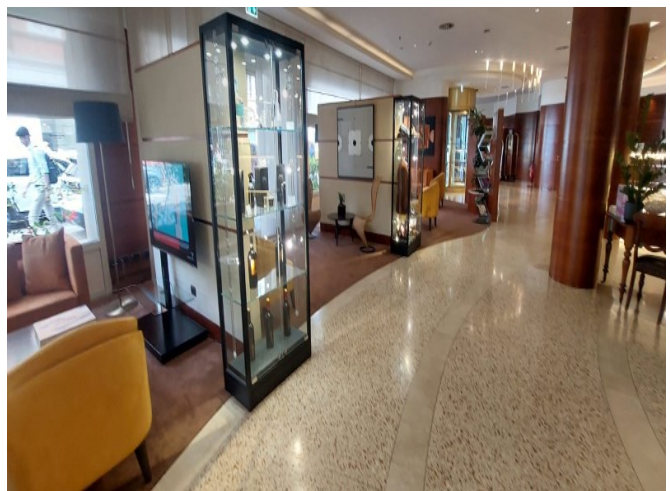
Brochure

E' prevista assistenza iniziale ai visitatori con disabilità

con giro di orientamento della struttura (su richiesta)

con accompagnamento in camera (su richiesta)

con servizio di facchinaggio



CAMERE

CAMERE ADATTATE PER GLI OSPITI CON MOBILITÀ RIDOTTA

La struttura dispone di

N. 92 camere

Camere attrezzate/fruibili per gli ospiti con mobilità ridotta:

N.4 camere Deluxe situate al piano 1 (camere 101.102.103.117)

n. 2 camere Premium situate al piano 1 (camere 116. 118)

Le sistemazioni che non si trovano al piano terra sono raggiungibili tramite:

ascensore larghezza porta 70 cm, profondità 100 cm, larghezza 85 cm , H tasto chiamata 103 cm, H tasto più alto tastiera interna 100/120 cm, Audio.

Camera visitata

Numero camera 118 doppia

Ubicazione

1° piano

Modalità di accesso alla camera/appartamento visitato

In piano

Larghezza utile porta di ingresso

77 cm

Apertura porta di ingresso

verso l'interno

Tipologia e altezza del letto

N 1 **LETTI MATRIMONIALE** di **altezza** cm 51, con **spazio libero** a sinistra superiore a 90 cm, a destra 88 cm, frontale superiore a 90 cm

Telefono in camera con punto sul tasto 5 per ospiti ipo/non vedenti

SI

Telefono DTS con tastiera e display per ospiti ipo/non udenti

NO

Tipologia dell'armadio

Senza ante

Spazio libero sottostante la scrivania

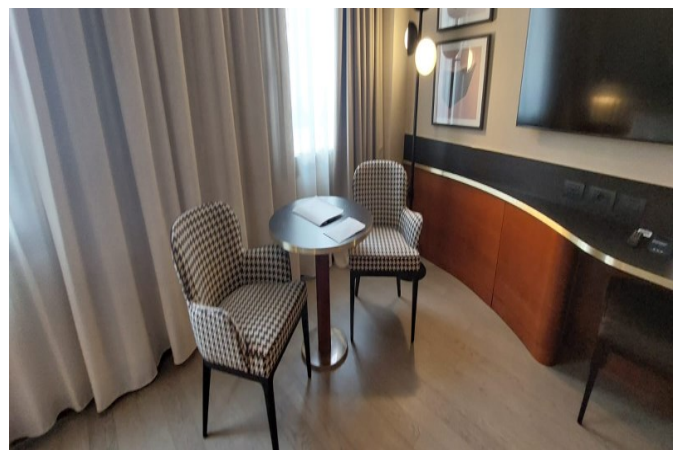
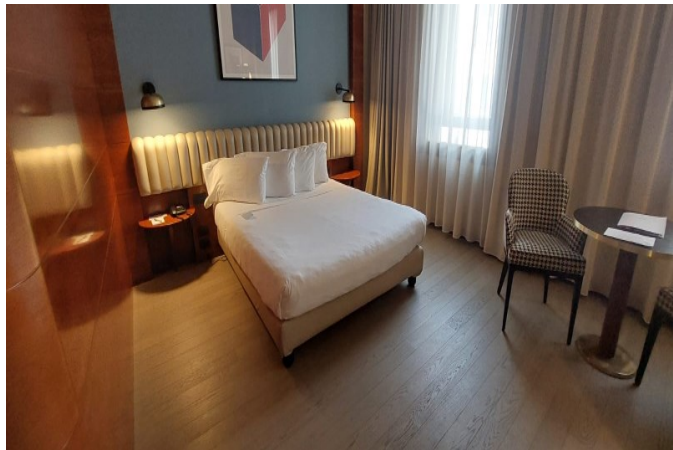
70 cm

Altezza comando controllo ambientale temperatura

120 cm

In camera sono disponibili

Cassaforte, frigobar, bollitore acqua, macchina caffè



SERVIZI IGIENICI NELLA CAMERA DEGLI OSPITI CON MOBILITÀ RIDOTTA

Accesso al locale

In piano

Larghezza utile porta di ingresso

76 cm

Tipologia della porta

scorrevole
Altezza WC
43 cm
Sedile WC a parte frontale
aperta (con dente frontale)
Maniglioni di sostegno
a sinistra del wc
Doccetta flessibile a lato del wc
NO
Spazio libero ai lati del wc
a sinistra superiore 100 cm a destra 27 cm frontale superiore 100 cm
Campanello elettrico/telefono a lato wc
campanello a corda
Lavabo con spazio sottostante per accostamento carrozzina
55 cm
Altezza da terra bordo inferiore specchio
Fisso, 91 cm

Disponibile doccia accessibile agli ospiti con mobilità ridotta

NO. Presenta vasca con altezza bordo da terra di 52 cm e spazio libero lato vasca oltre 100 cm.

Maniglione di sostegno

SI

Presenza di soffione o saliscendi

soffione fisso e saliscendi



BAR

Il locale si trova nei pressi

della hall

Ubicazione

piano terra

Modalità di accesso

in piano

Pavimentazione

liscia

Altezza Banco

123 cm

Tipologia dei tavoli

con supporto centrale

Altezza utile sotto il tavolo per accostamento carrozzina

72 cm



Note eventuali

Nei pressi dei tavoli è presente la moquette

RISTORANTE

Il locale si trova nei pressi

Del bar

Ubicazione

piano terra

Modalità di accesso

In piano

Pavimentazione

liscia

Larghezza utile della porta di ingresso

78 cm con apertura esterna, sempre aperta durante l'orario di apertura



Altezza del banco

121 cm

Banco del buffet se presente

alto da terra 90 cm

I distributori del caffè e latte, durante la colazione, sono posti ad un'altezza di

127/147 cm modello Touch,

Il caffè e latte, durante la colazione, vengono serviti direttamente al tavolo

Ad un cliente con mobilità ridotta e/o non vedente è possibile riservare sempre lo stesso tavolo

SI

Servizio al tavolo per persone con disabilità

SI

Tipologia dei tavoli

4 gambe

Altezza utile sotto il tavolo per accostamento carrozzina

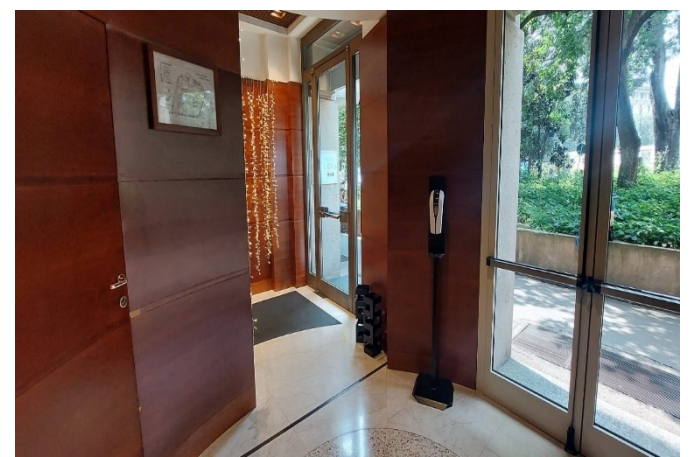
71 cm

Menù con caratteri large print (ingranditi)

NO

Il ristorante dispone di veranda/dehors esterna

NO. Il ristorante presenta una ulteriore porta antipanico che conduce all'esterno della via e che rimane aperta solo fino all'ora di pranzo.



Servizi igienici comuni fruibili da un ospite con ridotta mobilità

SI

(vedi "servizi igienici accessibili nei percorsi interni e servizi comuni")

INFO PER I PICCOLI OSPITI

Disponibilità di seggioloni per neonati

SI

Area riservata al pranzo per i piccoli ospiti con gli animatori

NO

Servizio di biberoneria

SI

INFO PER INTOLLERANZE/ALLERGIE ALIMENTARI

Note eventuali

Il cliente con intolleranze alimentari dovrà segnalare le proprie esigenze, all'atto della prenotazione. Al momento dell'arrivo in hotel, dovrà poi contattare il responsabile della ristorazione per riconfermare le proprie esigenze e ottenere informazioni circa le modalità

di preparazione ed erogazione dei pasti" (Handy Superabile e il Tour Operator non possono tuttavia garantire la non contaminazione).

Note eventuali

Apertura bar: tutti i giorni dalle ore 12.00 alle ore 23.00

Pranzo: tutti i giorni dalle ore 12.30 alle ore 14.30

Cena: tutti i giorni dalle ore 19.30 alle 22.30

On line al seguente link

https://www.leggimenu.it/menu/cusanimilano/75237?gdp=cjwkcajwg7pdbhbxeiwaf1cvu7hivyr0bobxoyhx3gtiwvd9xenciapgcre5hvpfv1ryysp1hk0bhocdheqavd_bwe:2508031 è possibile

visualizzare i menù della colazione, del pranzo, della cena, la carta dei vini e per la sicurezza è possibile consultare gli allergeni e comunicare le esigenze alimentari per una migliore esperienza gastronomica.

Al seguente link è possibile prenotare un tavolo

https://widget.thefork.com/it/6609e7b7-680c-42ca-b641-47b8026e09c1?utm_source=gruppouna.it&gdp=cjwkcajwg7pdbhbxeiwaf1cvu7hivyr0bobxoyhx3gtiwvd9xenciapgcre5hvpfv1ryysp1hk0bhocdheqavd_bwe:2507921

PERCORSI INTERNI E SERVIZI COMUNI

PERCORSI INTERNI

Distanze approssimative dalla camera visitata e destinata ai clienti con disabilità fino alle diverse aree comuni principali

Dalla **CAMERA** visitata all' **INGRESSO (Hall)** 20 m

Dalla **CAMERA** visitata al **RISTORANTE PRINCIPALE** 35 m

Lungo i percorsi interni sono presenti segnali tattili in sistema loges, per non vedenti

NO

Lungo i percorsi sono presenti segnali informativi direzionali delle varie aree comuni

S

Indicare se i percorsi di collegamento con le aree comuni sono in piano o con rampe o con scalini, oltre a quelli già descritti

Dalla **CAMERA** visitata all' **INGRESSO (Hall)**

In piano lungo il corridoio con moquette e tramite ascensore larghezza porta 70 cm, profondità 100 cm, larghezza 85 cm, H tasto chiamata 103 cm, H tasto più alto tastiera interna 100/120 cm, Audio interno e braille nel tasto chiamata.



Dalla **CAMERA** visitata al **RISTORANTE PRINCIPALE**

In piano lungo il corridoio con moquette e tramite ascensore larghezza porta 70 cm, profondità 100 cm, larghezza 85 cm, H tasto chiamata 103 cm, H tasto più alto tastiera interna 100/120 cm, Audio interno e braille nel tasto chiamata.



ASCENSORI

La struttura dispone di N. 3 ascensori.

N. 2 nella hall di fronte alla reception (vedi descrizione camera)

N. 1 più ampio che raggiunge anche il garage privato a sinistra degli ascensori della hall (vedi descrizione percorso dal parcheggio privato alla struttura)

SERVIZI IGIENICI COMUNI NEI PRESSI DEL RISTORANTE, PIANO TERRA

Modalità di accesso

In piano

Larghezza utile porta di ingresso

Cm 80 senza maniglia

Tipologia della porta esterna

Ad anta aprile verso l'esterno

Tipologia porta interna

scorrevole

Altezza WC

48 cm

Sedile WC a parte frontale

aperta (con dente frontale)

Maniglioni di sostegno

privo di maniglioni di sostegno

Doccetta flessibile a lato del wc

SI

Spazio libero ai lati del wc

Sinistra 21 cm, a destra e frontale superiore 100 cm

Campanello elettrico/telefono a lato wc

campanello a corda

Lavabo con spazio sottostante per accostamento carrozzina

69 cm

Altezza da terra bordo inferiore specchio

Fisso, 120 cm



SERVIZI IGIENICI COMUNI NEI PRESSI DELLE SALE MEETING, PIANO - 1

Modalità di accesso

In piano

Varco di accesso
90 cm e successivamente voltare a destra
Larghezza e tipologia della porta esterna
Cm 90 porta scorrevole
Altezza WC
50 cm
Sedile WC a parte frontale
aperta (con dente frontale)
Maniglioni di sostegno
Non presenti
Doccetta flessibile a lato del wc
SI
Spazio libero ai lati del wc
Sinistra 27 cm, a destra cm 103 (senza fasciatoio) cm 52 con fasciatoio frontale superiore 100 cm
Campanello elettrico/telefono a lato wc
campanello a corda
Lavabo con spazio sottostante per accostamento carrozzina
66 cm
Altezza da terra bordo inferiore specchio
Fisso, 97 cm





ATTIVITÀ SPORTIVE/RICREATIVE

ATTIVITÀ SPORTIVE

PALESTRA/FITNESS PIANO - 1

Modalità di accesso alla palestra/fitness

La palestra si trova al piano – 1 raggiungibile tramite ascensore e corridoio in piano

Larghezza utile porta di ingresso

superiore a 90 cm

Tipologia della porta

Ad anta

Note eventuali

Al momento della visita la palestra era fuori servizio per manutenzione



SALE MEETING

Modalità di accesso alle sale meeting

Al piano – 1 raggiungibili con ascensori e corridoio in piano.

Larghezza utile porta/varco di ingresso

superiore a 90 cm

Caratteristiche delle sale

La struttura alberghiera dispone di 4 sale riunioni di diversa dimensione, con capacità fino a 72 persone. Le sale sono attrezzate con tavoli e sedie e hanno decorazioni alle pareti che raffigurano le opere degli artisti a cui sono dedicate: Picasso, Modigliani, Mirò e Boccioni.

Gli spazi sono flessibili e configurabili secondo necessità, garantendo l'ambiente ideale per presentazioni, lavori di gruppo o eventi aziendali. Il setup teatro, ad esempio, è perfetto per le presentazioni, mentre la disposizione dei tavoli a U può risultare più funzionale per creare le condizioni per lavorare in team.



SALA MODI': in grado di ospitare fino a 16 persone con setup teatro, 12 con setup tavolo a U e 14 in stile tavolo unico.



SALA MIRO': in grado di ospitare fino a 72 persone con setup teatro, fino a 24 persone in stile tavolo a U e fino a 28 in stile tavolo unico.



SALA BOCCIONI: In grado di ospitare fino a 24 persone con setup teatro, 14 con setup tavolo a U e 14 in stile tavolo unico.



SALA PICASSO: in grado di ospitare fino a 12 persone con setup teatro, 12 con setup tavolo a U e 12 in stile tavolo unico.

STUDI MEDICI/STRUTTURE SANITARIE

Ospedali nei pressi della struttura

- IRCCS OSPEDALE SAN RAFFAELE – VIA OLGETINA 60 – TEL +39 02 26431
- OSPEDALE SAN PAOLO – VI A. DI RUDINI' 8 – TEL +39 02 81841
- POLICLINICO DI MILANO OSPEDALE MAGGIORE – VIA SFORZA 35 – TEL +39 02 55031
- ASST GRANDE OSPEDALE DI NIGUARDA – PIAZZA DELL'OSPEDALE MAGGIORE 3 – TEL +39 02 64441
- OSPEDALE SAN CARLO BORROMEO – VIA PIO II 3 – TEL +39 02 40221
- OSPEDALE FATEBENEFRATELLI – PIAZZALE PRINCIPESSA CLOTILDE 3 – TEL +39 02 63631
- OSPEDALE SACCO – VIA G.B. GRASSI 74 – TEL +39 02 39041

Eventuali strutture per la dialisi

- OSPEDALE MULTIMEDICA SAN GIUSEPPE – VIA S. VITTORE 12 – TEL +39 02 8687 – 8889
- AV PROGETTO SALUTE SRL – VIA SIMONE DETTO MEMMI MARTINI 24 – TEL +39 02 813 8648
- NEFROLOGIA E DIALISI FATEBENEFRATELLI – PIAZZALE PRINCIPESSA CLOTILDE 3 – TEL +39 63631
- ANED ASSOCIAZIONE NAZIONALE EMODIALIZZATI DIALISI E TRAPIANTO ONLUS – VIA HOEPLI 3 - TEL +39 02 8057927
- DIPARTIMENTO MEDICO POLISPECIALISTICO NEFROLOGIA – PIAZZA DELL'OSPEDALE MAGGIORE 3 – TEL +39 02 64442673

TESTATO DA: [Associazione di Promozione sociale Handy Superabile](http://www.handysuperabile.org) nel marzo 2025

Copyright – Diritto d'autore e proprietà intellettuale

Tutto ciò che é riportato in questa scheda e nel sito web di Handy Superabile, **documentazione, contenuti, testi, il logo, il lavoro artistico sono di proprietà di Handy Superabile** e sono protetti dal diritto d'autore nonché dal diritto di proprietà intellettuale.